

apel

Sainte-Marie  
d'Antony

**ENTRÉE LIBRE**

À l'Institution Sainte Marie  
2 rue de l'Abbaye 92160 Antony



# FORUM de l' ORIENTATION

SAMEDI  
07.12.2024

de 14h à 18h

3ème,  
lycéens et élèves  
de classes prépa

Une après-midi  
pour préparer votre avenir

+ de 100 écoles,  
lycées, universités

+ de 60 professionnels

8 conférences inspirantes  
et interactives

Renseignements sur [apel-ism-antony.fr](http://apel-ism-antony.fr)

# CYCLE CONFERENCES

Chapelle Institution Sainte-Marie

**14H30 - Découvrir les études en sciences politiques**

**M. Thomas RIBÉMONT**

*Maître de conférences en sciences politiques - Chercheur à l'ICEE  
Directeur de l'Institut d'Etudes Européennes (IEE)*

**15H30 - La Prépa, pourquoi pas ?**

**Mme Marie BRESSON**

*Censeur des classes Préparatoires de l'Institution Sainte-Marie*

**16H30 - Les études de santé « PASS ou LAS »**

**Mme Ségolène GUILBAUD**

*Enseignant-Chercheur ISMO - Institut des Sciences Moléculaires d'Orsay  
CNRS - Université Paris Sud*

Bulle du lycée

**14H00 - Rencontre avec les Alumnis de Sainte-Marie en études supérieures Anciens élèves de Sainte-Marie**

Foyer du lycée

**14H30 - Les nouveaux métiers du numérique**

**M. Jean-Louis FOSSEUX**

*Directeur de Production Informatique*

**15H30 - 20 ans de carrière dans l'industrie pharmaceutique.**

**Mme Soazig NENAN**

*Docteur en Pharmacie*



Association  
de Parents d'Élèves  
de l'Enseignement Libre

Salle D101

**14H30 - Après le bac, l'alternance en école de commerce**

**M. Fabien RONGIER et Mme Mavoulana FAIZA**

*Responsable Communication & Marketing  
Groupe C3/SKALE*

**15H30 - Les études de droit : Organisation et débouchés**

**M. Pierre DELASSIS**

*Deputy Director of the Grande Ecole du Droit*

**16H30 - Comment mener de front les inscriptions post bac en France et à l'étranger**

**Mme Christine BARRAT SENTAGNE**

*Directrice Générale / Conseillère d'Orientation Spécialisée  
KINOUSORIENTE*

Salle près de la Bulle Lycée (CR04)

**14H30 - Découvrir les métiers de la cybersécurité**

**Mme Linda BEUSE-HEURTEBIZE**

*Responsable du management de la sécurité / Conformité Cybersécurité*

**15H30 - Les métiers de l'ingénieur dans l'armement**

**M. Emmanuel BRESSON**

*Ingénieur dans la défense*

**16H30 - Comment intégrer une école d'art après le bac ?**

**M. Vincent VILLARD**

*Directeur pédagogique - L'Ecole d'Art*

## INFORMATION - ORIENTATION

**College Prep Institute**  
<http://collprep institute.com>

**EF Education**  
<https://www.ef.fr/>  
**Kinousorienté**  
<https://www.kinousorienté.com>

## ARMEES-POLICE-POMPIERS

**CIRFA de Versailles** (*Armée de l'air et de l'espace*)  
<http://sengager.fr>

**ESM Saint Cyr**  
<https://www.terre.defense.gouv.fr/amscd/devenir-officier/ecole-speciale-militaire>

**MARINE NATIONALE**  
<http://www.lamarinerecrite.fr>

**POLICE NATIONALE**  
<https://www.police-nationale.interieur.gouv.fr>

**SAPEURS POMPIERS DE PARIS (BSPP)**  
<http://pompierparis.fr>

## ARTSAPPLIQUES

**CREAPOLE**  
<http://www.creapole.fr>

**Intuit Lab**  
<https://ecole-intuit-lab.com/>

**L'ÉCOLE D'ART**  
<http://www.lecoledart.com>

**MOD'SPE**  
<https://www.modspeparis.com/>

**Prép'art**  
<https://prepart.fr/>



Association  
de Parents d'Élèves  
de l'Enseignement Libre

## ENSEIGNEMENT PROFESSIONNEL ET TECHNIQUE

**Ecole Supérieur des Professions Immobilières (ESPI)**  
<https://groupe-espi.fr/>

**ETSL**  
<http://www.etsl.fr>

**FACULTE DES METIERS DE L'ESSONNE**  
<https://www.facmetiers91.fr/>

**LEA CFI**  
<https://www.lea-cfi.fr/>

## BTS

**CARCADO SAISSEVAL**  
<https://www.carcado-saisseval.com>

**Groupe Igensia alternance (BTS à BAC +5)**  
<https://www.igensia-alternance.fr/>

**Isifa Plus Values**  
<https://www.isifaplusvalues.com/>

**SAINT CHARLES**  
<http://www.scharles.org>

**ICO Institut et Campus d'Optique (Santé)**  
<https://ico.asso.fr>

## CLASSES PREPARATOIRES AUX GRANDES ECOLES

**CPGE LAKANAL**  
<https://www.citescolairelakanal.fr/>

**CPGE PTSI/PT\* du Lycée Polyvalent de Cachan**  
<https://www.lyceedecachan.fr/classes-preparatoires-cpge-et-dcg/cpge-ptsi-pt/>

**ENC Blomet**  
<https://www.blomet-enc.fr/>

**INSTITUTION SAINTE MARIE**  
<https://www.saintemarieantony.fr/>

**Lycée Blaise Pascal d'Orsay**  
<https://lyc-pascal-orsay-ac-versailles.fr/2020/04/30/presentation/>

**Lycée de Cachan Prépa TSI**  
<https://www.lyceedecachan.fr/>

**Lycée Descartes Antony**  
<https://lyceedescartesantony.fr/enseignement-superieur/>

**Lycée Jean-Pierre VERNANT – SEVRES**  
<https://lyc-vernant-sevres.ac-versailles.fr/classes-preparatoires-litteraires/>

**Lycée Marie Curie**  
<https://lyc-mariecurie-sceaux.ac-versailles.fr/>

**Lycée Parc de Vilgénis**  
<https://www.lyceevilgenis.fr/>

**Lycée Saint Michel de Picpus**  
<https://www.stmicheldepicpus.fr/prepa>

## ECOLES D'INGENIEURS

### ECOLES POST-BAC

**CESI-Ecole d'Ingénieur**

<https://paris.cesi.fr/>

**ECAM LaSalle**

<https://www.ecam.fr/>

**ECE Ecole d'Ingénieurs**

<https://www.ece.fr>

**Ecole Européenne d'ingénieurs en Chimie, Polymères, et Matériaux (ECPM)**

<https://ecpm.unistra.fr/>

**Efrei Paris Université Panthéon Assas**

<https://www.efrei.fr/>

**EIGSI La Rochelle**

<https://www.eigsi.fr/>

**EPF**

<https://www.epf.fr/>

**EPITA**

<https://www.epita.fr/>

**EPSI WIS PARIS**

<https://epsi.fr/>

**ESA (Ecole Supérieure des Agricultures)**

<http://www.groupe-esa.com/>

**ESCOM Chimie**

<http://www.escom.fr/>

**ESEO**

<https://eseo.fr/>

**ESIEA**

<https://www.esiea.fr/>

**ESIEE Paris**

<http://www.esiee.fr>

**ESIGELEC**

<https://esigelec.fr/fr>

**ESILV**

<http://esilv.fr>

**ESITC Paris**

<http://www.esitc-paris.fr>

**ESME**

<https://www.esme.fr/>

**ESTACA, école d'ingénieurs Transports et Nouvelles mobilités**

<https://www.estaca.fr/>

**ICAM**

<http://icam.fr>

**IPSA**

<https://www.ipsa.fr/>

**ISEN OUEST**

<https://isen-paris.fr/>

**ISEP**

<https://www.isep.fr/>

**ISIMA**

<https://www.isima.fr/>

**Sup'Biotech**

<https://www.supbiotech.fr/>

**UniLaSalle - Ecole d'ingénieurs et école vétérinaire**

<https://www.unilasalle.fr/>

### ECOLES POST-CPGE

**Centrale Méditerranée**

<https://www.centrale-mediterranee.fr/fr>

**Centrale Nantes**

<https://www.ec-nantes.fr>

**CentraleSupélec (CS)**

<https://www.centralesupelec.fr/>

**École Centrale de Lille**

<https://centralelille.fr/>

**École Centrale de Lyon**

<http://www.ec-lyon.fr>

**École Navale**

<https://www.ecole-navale.fr/>

**ENAC**

<http://enac.fr>



## ÉCOLES D'INGÉNIEURS

### ENSAM-Lille

<https://artsetmetiers.fr/fr>

### ENSCM

<https://www.enscm.fr/fr/>

### ENSE3

<https://ense3.grenoble-inp.fr/>

### ENSEIHT

<https://www.enseiht.fr/fr/index.html>

### ENSTA Bretagne

<https://www.ensta-bretagne.fr>

### ENSTA Paris

<https://www.ensta-paris.fr/>

### ESTP - École Spéciale des Travaux Publics

<http://www.estp.fr>

### EURECOM SOPHIA

<https://www.eurecom.fr/fr/>

### Grenoble INP - Ense3, UGA

<https://ense3.grenoble-inp.fr/>

### Grenoble INP - Phelma, UGA

<https://phelma.grenoble-inp.fr/>

### IMT Atlantique

<https://www.imt-atlantique.fr>

### IMT Mines Albi

<http://www.imt-mines-albi.fr>

### IMT MINES ALES

<https://www.imt-mines-ales.fr/>

### IMT NORD EUROPE

<http://www.imt-nord-europe.fr>

### IOGS PALAISEAU

<https://www.institutoptique.fr/>

### ISAE-SUPAERO

<https://www.isae-supaero.fr/fr/>

### Mines Paris – PSL

<https://www.minesparis.psl.eu>

### TELECOM PARIS

<https://www.telecom-paris.fr>

## ÉCOLES SUPÉRIEURES

### École FAUCHON

<http://www.ecole-fauchon.com>

### Ecole Spéciale d'Architecture

<https://www.esa-paris.fr/spip.php?page=sommaire>

### Epitech Digital School

<https://www.epitech.digital/>

### ESD Paris

<https://ecole-du-digital.com>

### Ferrandi Paris

<https://www.ferrandi-paris.fr>

### Groupe IGENSIA Education

<http://www.igensia-education.fr>

### IGS RH

<https://www.igs-ecoles.com/>

### IIM DIGITAL SCHOOL

<https://www.iim.fr/>

### ILERI PARIS

<https://www.ileri.fr/>

### IMSI Paris

<https://www.imsi-ecoles.com/>

### La Salle Saint Nicolas

<http://www.st-nicolas.org>

### Paris Ynov Campus

<https://www.ynov.com/campus/paris>

### SUPINFO

<https://www.supinfo.com/>

### ÉCOLE DE PSYCHOLOGUES PRATICIENS (Santé)

<https://wwwpsycho-prat.fr>

### Ecole Nationale Vétérinaire d'Alfort (Santé)

<https://www.vet-alfort.fr/>

### ESO ÉCOLE SUPÉRIEURE D'OSTÉOPATHIE (Santé)

<https://www.eso-suposteo.fr/>



## ECOLES DE COMMERCE

**Albert School x Mines Paris PSL**

<https://www.albertschool.com/>

**American Business School of PARIS**

<https://www.absparis.org/>

**AUDENCIA**

<http://www.audencia.com>

**Concours SESAME**

<https://www.concours-sesame.net/>

**Ecole 3A, l'école internationale du management responsable**

<https://www.ecole3a.edu/>

**EDC Paris Business School**

<https://www.edcparis.edu/fr/>

**EDHEC International BBA**

<https://www.edhec.edu/fr/programmes/bba/programmes>

**EM NORMANDIE**

<https://www.em-normandie.com/>

**EMLV**

<http://emlv.fr>

**Emlyon**

<https://em-lyon.com>

**ESCE**

<http://esce.fr>

**ESCP Business School**

<https://escp.eu/>

**ESTA**

<https://www.esta-groupe.fr/index.html>

**ESVE - ECOLE SUPEURIEURE DE VENTE ET D'EXPORTATION**

<https://esve-paris.com/>

**EXCELIA**

<https://www.excelia-group.fr/>

**Groupe GEMA - ESI Business School - IA School - Cyber Management School**

<https://www.groupe-gema.com/>

**ICD BUSINESS SCHOOL**

<https://www.icd-ecoless.com/>

**IDRAC BUSINESS SCHOOL**

<https://www.ecoles-idrac.com/>

**INSEEC Grande Ecole**

<https://www.inseec.com/programmes-inseec/grande-ecole/>

**Institut Mines-Télécom**

<https://www.imt-bs.eu/>

**IPAG BUSINESS SCHOOL**

<https://www.ipag.edu/>

**ISC Paris**

<https://www.iscparis.com>

**ISG**

<https://www.isg.fr/>

**ISG Sport Business Management**

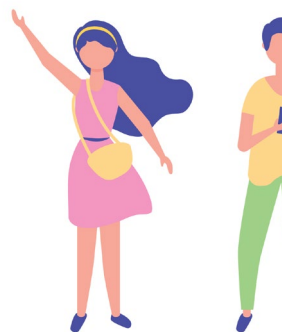
<https://isg-sport.com/%20>

**Istec Business School**

<https://istec.fr/>



Association  
de Parents d'élèves  
de l'Enseignement Libre



## ECOLE DE COMMERCE (suite)

### NEOMA Business School

<https://neoma-bs.fr/>

### Paris School of Business

<https://www.psb.edu.paris/fr>

### SKALE BUSINESS SCHOOL

<http://skale-france.com>

### SUP DE V

<http://supdev.fr>

### TALIS PARIS

<https://www.talis.community/campus/paris/>

### WIN SPORT SCHOOL

<https://www.win-sport-school.com/ecole-sport-paris>

## IUT

### IUT d'Orsay

<https://www.iut-orsay.fr/>

## FORMATIONS DIVERSES

### AMBASSADAIR ACADEMY

<http://www.ambassadair.net/>

### ANESTAPS - Organisation représentative des jeunes dans le champ du sport et de l'animation

<https://anestaps.org/>

### ARAPPS (Santé)

<http://arapps.eu/>

Retrouvez ce programme en ligne sur le site de l'APEL Sainte-Marie  
[www.apel-ism-antony.fr](http://www.apel-ism-antony.fr)

Contactez nous en cas de question :  
[forum@apel-ism-antony.info](mailto:forum@apel-ism-antony.info)

## ECOLE DE COMMUNICATION

### ESP Paris

<https://espub.org>

### ISCOM

<https://www.iscom.fr/>

### ISCPA, école de journalisme, communication et production

<https://www.iscpa-ecoles.com/>

### ISIT Paris

<https://www.isit-paris.fr/>

### Sup de Pub

<https://www.supdepub.com/>

## UNIVERSITES

### Faculté de Droit - Université Catholique de Lille

<http://www.fld-lille.fr>

### Faculté de Médecine Paris Saclay

<https://www.medecine.universite-paris-saclay.fr>

### Faculté de Pharmacie de Paris-Saclay Faculté des Lettres et Sciences Humaines - Université Catholique de Lille

<https://www.flsh.fr/>

### Faculté des Sciences-Université Paris-Saclay

<https://www.universite-paris-saclay.fr/>

### La Grande Ecole du Droit - DU Law and Advisory

<https://lagrandeecoledudroit.com/>

### Sorbonne Université Faculté des Lettres

<https://lettres.sorbonne-universite.fr/faculte-des-lettres>

### Université Paris Panthéon Assas

<https://www.assas-universite.fr/fr>

### Université Paris Saclay

<https://ecole-universitaire-paris-saclay.fr/formation/sante>

**AVOCAT**

**Maitre ARCHAMBAULT Alexandre**  
Avocat

**Maitre WOJCIKIEWICZ François Nicolas**  
Avocat

**ACTIVITÉS FINANCIÈRES**

**M. RAMANANARIVO Hery**  
Responsable des Relations Interbancaires

**M. GENEST Matthieu**  
Attaché de direction

**ARMÉE**

**M. FOISSEY Xavier**  
Armée de l'Air et de l'Espace

**M. FONTAINE Pierre**  
Officier supérieur, chef de corps d'un régiment de l'armée de Terre

**M. LE GOUX Frédéric**  
Officier de l'Armée de Terre

**M. RENAT David**  
Militaire / commissaire des armées

**M. TORRENT Charles**  
Directeur de programme

**ARTS ET CULTURE**

**MME CHAUVEAU Dominique**  
Directrice de la culture et de l'événementiel

**BTP ET URBANISME**

**MME ANGOT Blandine**  
Directrice de l'aménagement durable et de l'urbanisme

**M. DE ROUFFIGNAC Alexandre**  
Chef de service travaux adjoint

**M. GUITTON Arnaud**  
Directeur de Projet

**MME OTERO Victoria**  
Directrice département Ingénierie

**COMMERCE**

**MME LAURENT Caroline**  
Responsable Outils & Méthodes Achats

**COMMUNICATION**

**MME FILLET Sophie**  
Responsable des partenariats événementiels

**M. LEPSCH Laurent**  
Journaliste

**MME VOISIN Aude**  
Directeur de la Communication

**ÉCONOMIE ET GESTION**

**MME BARHOUMI Meriam**  
Chef de pôle responsable statistique /ingénieur de recherche. Domaine économie de l'éducation/Recherche/statistiques

**MME BERTRAND Marine**  
Directrice Financière

**Mme DUBOIS Carolle**  
Analyste Risques Environnementaux Sociétaux et de Gouvernance (ESG).

**MME DUMOUCHEL Marie-Bluette**  
Directrice Administrative et Financière

**M. MOUGENOT Henri**  
Directeur contrôle de gestion

**MME NIVELET Annie-France**  
Directeur Associé du contrôle de gestion

**ENTREPRENEURIAT**

**M. FESLER Michel**  
Gérant de Sociétés de transport sous température dirigée

**FONCTIONS D'ÉTAT**

**M. DAGUIN Stéphane**  
Préfet chargé de la sûreté et de la sécurité des aéroports parisiens

**M. LEFEVRE Jean-Yves**  
Agent des Finances Publiques (Impôts)



**IMMOBILIER**

**M. FOURTIER Lionel**  
Directeur/Fondateur

**INDUSTRIE**

**M. ARTZNER Denis**  
Ingénieur Automobile

**MME AUDOLI Vanina**  
Responsable de programme et projet - Automobile  
et Digital

**Mme BEUSE-HEURTEBIZE Linda**  
Responsable du management de la sécurité /  
Conformité Cybersécurité

**M. COPPOLA Vincent**  
Chef de projet Automobile

**M. DAVID Bruno**  
Chef de département Logiciel Embarqué  
Aéronautique

**MME FERAUD Cécile**  
Ingénieur qualité Environnement

**M. GUISE Gérard**  
Directeur Stratégie industrielle Mécanique (ex)

**M. OUTHIER Armand**  
Technicien Etude Electronique Aéronautique  
Industrie

**M. PUJOL Eric**  
Responsable commercial

**M. SOUDARISSANANE Mouthou**  
Responsable des Relations Interbancaires

**MARKETING**

**M. CHAMBAUD Philippe**  
Directeur Commercial et Marketing

**MME EL MURR Nadia**  
Responsable contenus digitaux et SEO

**MME LAROCHE Camille**  
Responsable collecte de fonds (ONG)

**PROFESSIONS JURIDIQUES**

**Mme CHESNAY Gaël**  
Directrice juridique associée

**M. DAVID François-Xavier**  
Mandataire judiciaire à la protection des majeurs

**M. JAUFFRET Henri-Paul**  
Notaire

**MME JONCOUR Annaïck**  
Magistrat

**RESSOURCES HUMAINES**

**Mme COURTOIS FARAUD Isabelle**  
Accompagnement, conseil : orientation scolaire et  
orientation professionnelle, gestion de carrière,  
accompagnement du changement

**MME GOBARDHAN Catherine**  
Directrice RH et RSE

**MME GRIPOIS-SABINO Pascale**  
Directrice Adjointe RH et communication RH

**MME LHUILLERY Laura**  
Directrice juridique/ relations sociales  
Industrie de la santé

**M. WU Laurent**  
Ingénieur pédagogique

**SANTÉ - SOCIAL**

**MME Bernard Carole**  
Chimiste - Contrôle Qualité Pharmaceutique

**Mme COUVERT Nelly**  
Assistante de service social en polyvalence de  
secteur

**M. GEBERT Benoit**  
Pédicure-podologue Posturologue

**MME GERMAIN Claire**  
Infirmière diplômée d'état

**MME CHAUDRY Elise**  
Pharmacien biologiste

**M. COUVERT Xavier**  
Moniteur d'atelier en restauration collective dans un  
Établissement ou Services d'Aide par le Travail  
(ESAT)

## SANTÉ - SOCIAL

**MME JARDIN Astrid**  
Psychothérapeute - Psychanalyste

**MME LEGER Constance**  
Chirurgien-dentiste

**MME PARIEL Sylvie**  
Médecin chef de service

**MME PITAGORA Zeina**  
Chirurgien-dentiste

**Mme VILATTE Sylvie**  
Pharmacien Hospitalier

## SCIENCES ENVIRONNEMENT ET RECHERCHE

**M. ABRY Laurent**  
Ingénieur projet - Valorisation des déchets et énergie

**MME BRZAKOWSKI Florence**  
Chercheuse en sciences économiques et sociales dans l'énergie

**M. BUSSO Didier**  
Responsable de plateforme technologique  
Chercheur en Biologie

**M. DEBAUD Fabien**  
Directeur Centre de Recherche

**MME MILET Aude**  
Manager de la recherche médicale exploratoire

**M. MORAND Stanislas**  
Ingénieur en Biotechnologie

**MME PIZZINAT Anna**  
Directrice Programme carbone

**M. TEJEDA Antonio**  
Directeur de recherche au CNRS - Centre national de la recherche scientifique

**M. GUINARD Ludovic**  
Direction Générale

## SPORT

**M. ARNOULT Tristan**  
Chargé de Développement Sportif

## TECHNOLOGIES DE L'INFORMATION

**MME BETHUNE Hasna**  
Azure cloud innovation Sales Manager

**M. BOURIQUET Bertrand**  
Datascientist

**M. FAKHRI Ahmed**  
Informaticien - Architecte infrastructures

**MME GLORIEUX MAELLA**  
Web Data Analyst

**M. HARZALLAH Hedi**  
Ingénieur Cloud Devops

**M. LIMONT Frankie**  
Architecte Système d'Information

**M. NAGARATHINAM Ganesh**  
Architecte fonctionnel IT (Solutions SAP et Data Management)

**M. SABREI Souhail**  
Directeur éditeur logiciel financier

**M. THOUMIEUX Christophe**  
Architecte sécurité (informatique)

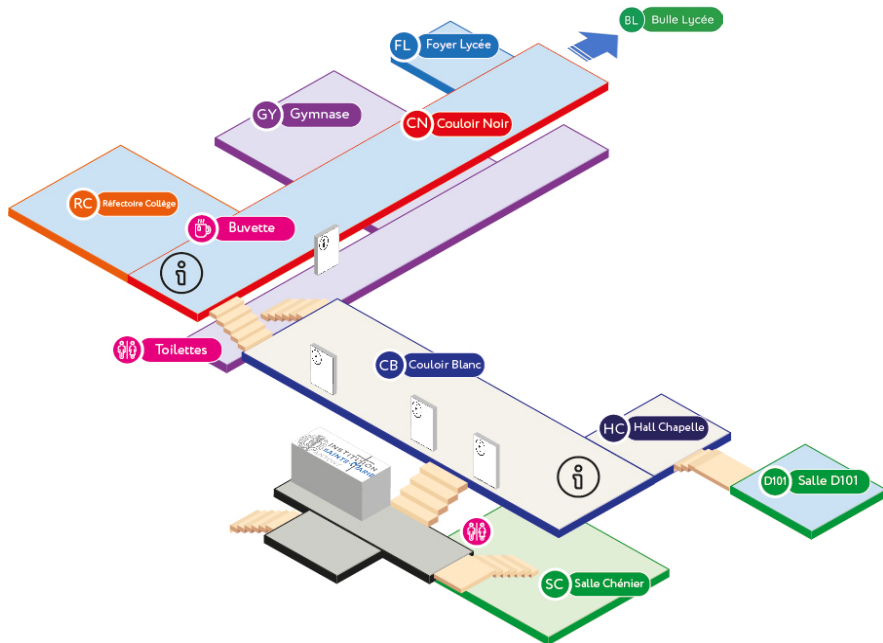
**M. VASAVA Nishatkumar**  
Chef de Projet informatique

**MME VASILE-MAINFRAY Florina**  
Digital Transformation Manager

**M. WANDZE Wilfried**  
Manager des projets informatiques



# PLAN FORUM



**RC** Réfectoire Collège

Armées-Police-Pompiers

**RC** Réfectoire Collège

Ecoles Supérieures

**BL** Bulle Lycée

Arts Appliqués

**RC** Réfectoire Collège

Enseignement Professionnel et technique

**RC** Réfectoire Collège

BTS

**BL** Bulle Lycée

Information - Orientation

**CB** Couloir Blanc

Classe Préparatoire Aux Grandes Ecoles

**CB** Couloir Blanc

IUT / Universités

**CN** Couloir Noir

Ecoles de Commerce

**HC** Hall Chapelle

Universités

**BL** Bulle Lycée

Ecoles de Communication

**RC** Réfectoire Collège

Formations Diverses

**GY** Gymnase

Ecoles d'Ingénieurs

**BL** Bulle Lycée

Pôle Santé



Association  
de Parents d'Élèves  
de l'Enseignement Libre

L'APEL de l'institution Sainte-Marie  
vous souhaite un bon forum de  
l'orientation 2024.

